

Document confidentiel



Tournée France

PRINTEMPS 2026

 PLASTIC
ODYSSEY



PLASTIC ODYSSEY

Plastic Odyssey est une association française engagée dans la lutte contre la pollution plastique, en développant et diffusant des solutions concrètes partout dans le monde



Depuis 2022, son **navire-laboratoire** parcourt les côtes d'Afrique, d'Amérique latine et d'Asie. Il agit comme un centre de recherche flottant, permettant à l'équipage d'identifier et de tester **des solutions locales** pour réduire, réutiliser ou recycler les déchets plastiques.



Après **trois ans d'expédition, 40 escales et plus de 200 solutions recensées**, le navire rentre en France pour une **tournée exceptionnelle dans 8 ports**, entre avril et juillet 2026



Cette tournée vise à **transmettre les découvertes de l'expédition** à l'échelle du territoire français et à **rassembler collectivités, associations, écoles et citoyens** autour d'un objectif commun : réduire durablement l'impact du plastique.

M.V PLASTIC ODYSSEY



LE NAVIRE-LABORATOIRE

CLEAN UP THE PAST

Laboratoire de R&D sur les technologies de recyclage des déchets plastiques (tri, broyage, extrusion, pyrolyse...).

BUILD THE FUTURE

Showroom de la réduction du plastique et exposition embarquée.



- ① Atelier mécanique et laboratoire d'analyse +
- ② Zone atelier de recyclage +
- ③ Zone pyrolyse +
- ④ Salle Machine +

- ⑤ Zone d'exposition des produits recyclés +
- ⑥ Salle de conférence, réception, formation +
- ⑦ Cuisine sans plastique +

- ⑧ Zone d'exposition d'alternatives au plastique +
- ⑨ Cabines et espace de vie zéro plastique +
- ⑩ Passerelle de navigation +



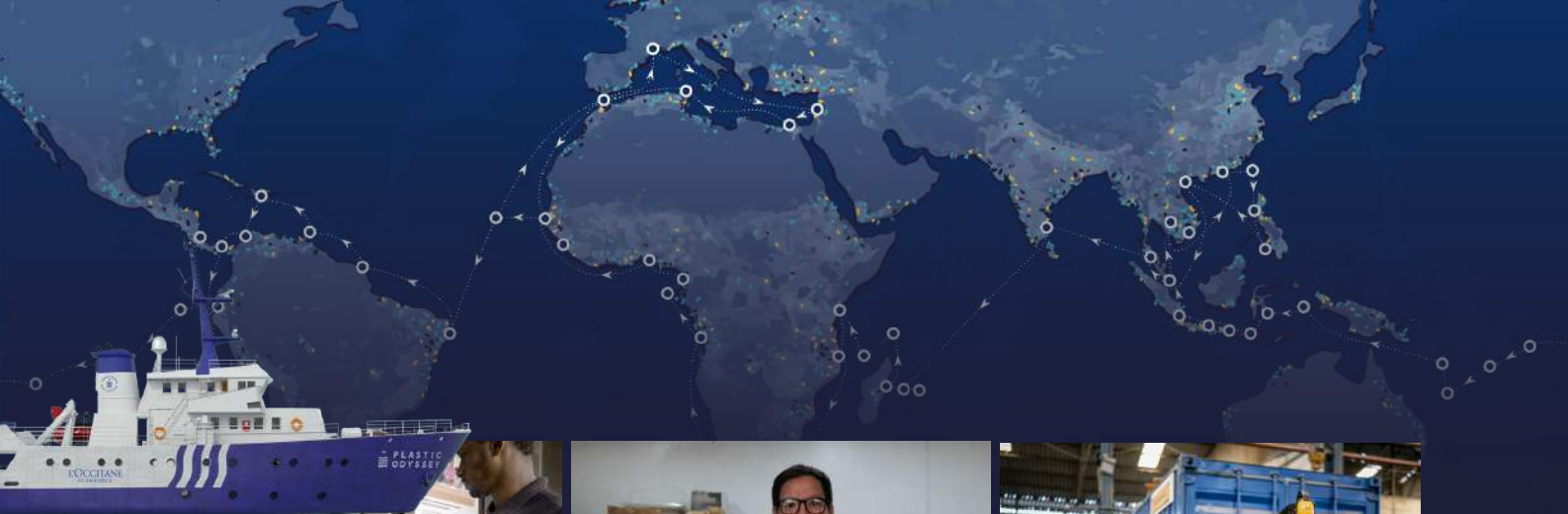
LES CARACTÉRISTIQUES DU NAVIRE



≡ Longueur	39 mètres
≡ Largeur	9,40 mètres
≡ Jauge brute	464 UMS
≡ Motorisation	736 kW

≡ Personnel navigant	7 personnes
≡ Personnel technique et scientifique	7 personnes
≡ Équipe média	3 personnes
≡ Invités extérieurs	2 personnes





3 ANS D'EXPLORATION MONDIALE



UN ARSENAL DE SOLUTIONS PRÊT À ÊTRE PARTAGÉ

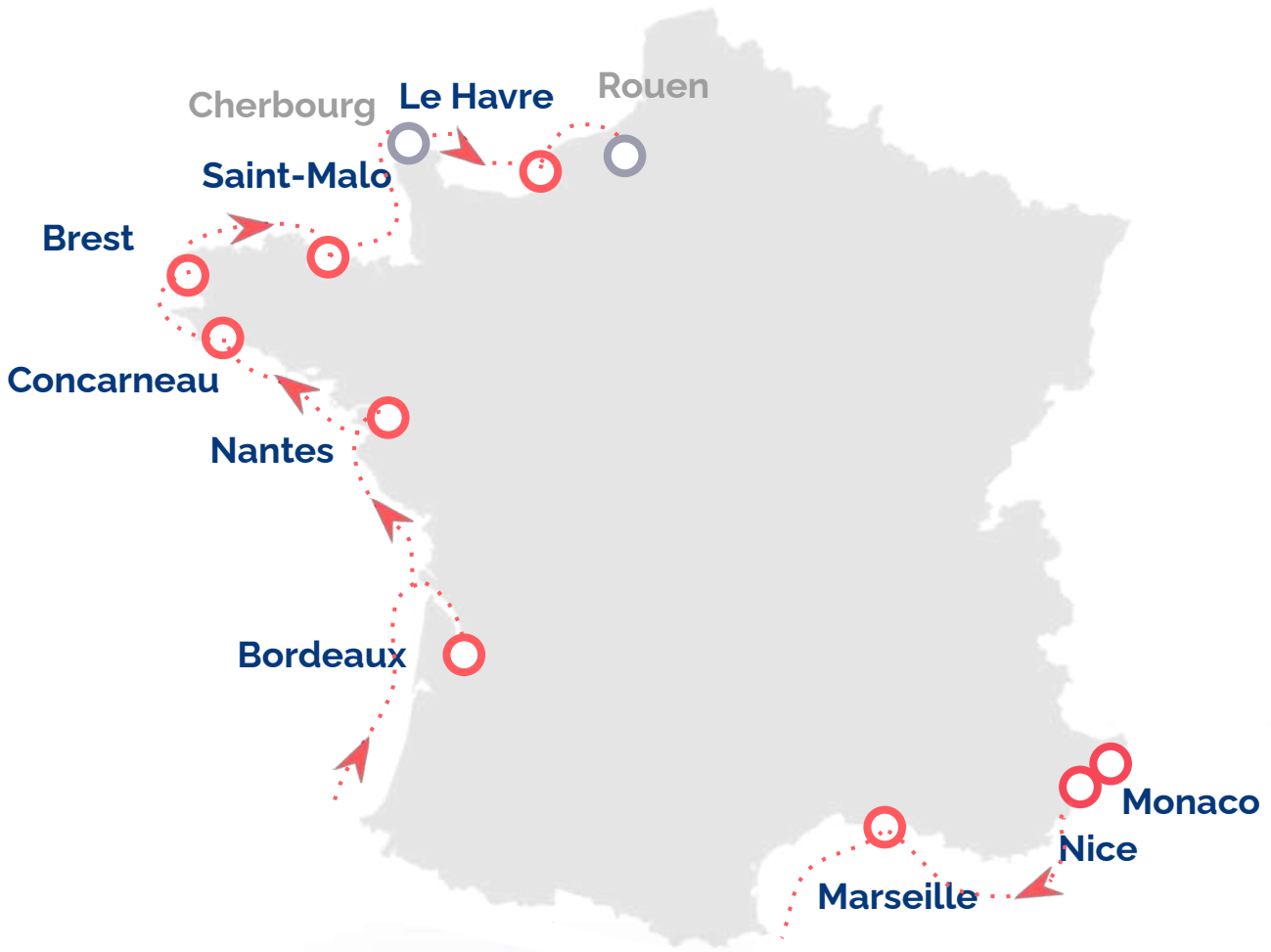
- 50 000 milles nautiques parcourus ; 40 escales sur 4 continents.
- 200 solutions locales anti-plastique analysées et documentées.
- Des solutions validées : micro-usines de recyclage, biomatériaux de substitution, protocoles de restauration écologique.
- Une équipe pluridisciplinaire : 20 explorateurs (ingénieurs, marins, médiateurs, scientifiques) appuyés par 250 experts internationaux.
- Un socle de formations, tutoriels et outils disponibles.

AVRIL - JUILLET 2026

LA TOURNÉE DES VILLES FRANÇAISES

D'avril à juillet 2026, le navire d'expédition fera escale dans 8 villes de France (2 semaines par escale) pour proposer un dispositif inédit de mobilisation citoyenne.

 Villes pressenties  Ajouts possibles





TOURNÉE FRANCE

LE PLANNING PRÉVISIONNEL (TBC)



- 1er avril - 14 avril 2026  **Marseille** (Semaine Nautique Internationale, Massilia Cup Inshore)
- 6 mai - 19 mai 2026  **Bordeaux** (Traverse : festival des fleuves)
- 27 mai - 9 juin 2026  **Nantes / Saint Nazaire** (Fête de la Mer et des Littoraux)
- 11 juin - 24 juin 2026  **Concarneau** (Transat Paprec)
- 26 juin - 9 juillet 2026  **Brest** (Fête de la Mer)
- 11 juillet - 24 juillet 2026  **Saint Malo** (dans le sillon du Festival Etonnants Voyageurs)
- 26 juillet - 8 août 2026  **Le Havre** (Armada LH 2027)

AVRIL - JUILLET 2026



LE DISPOSITIF DE MOBILISATION CITOYENNE



SUR L'EAU

Le navire-laboratoire se visite comme un centre de recherche flottant. L'équipage, revenu de trois ans de tour du monde, présente les outils et données collectés sur quatre continents.



A QUAI

L'exposition itinérante Stations d'exploration met en scène, en trois modules (Restaurer • Recycler • Réduire), les solutions concrètes expérimentées dans le monde et leur adaptation possible dans la ville d'escale.



DANS LA VILLE

Un programme d'animations déployé dans les écoles, médiathèques ou entreprises : ateliers **Fresque des solutions**, **projections documentaires** et **conférences-débats**.



SUITE DE L'ESCALE

Les visiteurs peuvent rejoindre les **Gardiens des eaux**, un réseau citoyen dédié à protéger des lieux sensibles de la pollution plastique. Ils choisissent leur engagement — proposer, renforcer ou suivre une zone — et accèdent à une plateforme pour agir localement, développée par Plastic Odyssey.

LES VISITES DU NAVIRE LABORATOIRE

DISPOSITIF

- Groupes de 10 à 12 personnes [visites entreprises, visites grand public, visites scolaires]
- Circuit guidé : passerelle de navigation, atelier de recyclage, espaces de vie zéro déchets .
- Visite proposée par des explorateurs de l'expédition

EXPÉRIENCE

- Voir *in situ* les machines qui ont tourné dans 40 ports – « la preuve par l'objet ».
- Comprendre la chaîne complète de recyclage : collecte → préparation → transformation.
- Rencontrer l'équipage, porteurs du récit scientifique et humain de l'expédition.

IMPACT

- Expérience immersive qui attire un large public.
- Première prise de conscience incarnée : la pollution devient tangible et solvable.

PERSONNES TOUCHÉES

Par escale de la tournée

1 000 visiteurs

Total tournée France

8 000 visiteurs



 VISITES GUIDÉES DU NAVIRE POUR LE GRAND PUBLIC



VISITES GUIDÉES DU NAVIRE POUR LES SCOLAIRES



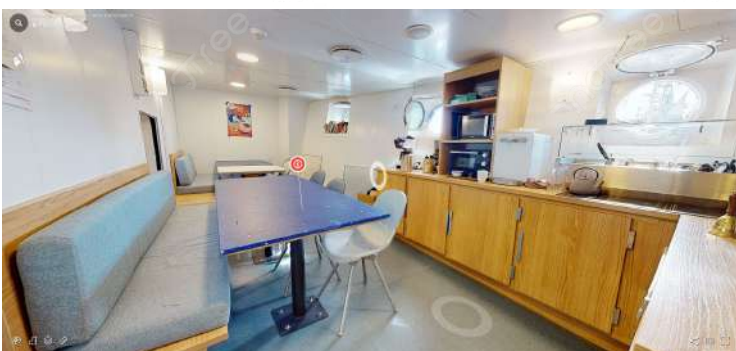
 VISITES PRIVÉES DU NAVIRE POUR LES PARTENAIRES



 **WORKSHOP À BORD DU NAVIRE POUR LES PARTENAIRES**



 VISITES VIRTUELLE DU NAVIRE POUR LES PASSANTS



LES VISITES DES STATIONS D'EXPLORATION

DISPOSITIF

- Exposition en libre accès (visites grand public et scolaires)
- Scénario fondé sur les sciences comportementales pour passer de la prise de conscience à l'engagement concret.
- Présente les découvertes de l'expédition : maquettes, matériaux à toucher, récits audio-vidéo.

EXPÉRIENCE

- Les meilleures solutions repérées dans 50 escales pour recycler le plastique, réduire à la source, et restaurer les écosystèmes menacés par le plastique
- Pont direct entre innovations mondiales et besoins locaux.

IMPACT

- Un renversement de perspective : la pollution plastique n'est plus un fléau abstrait mais un défi concret, documenté, et solvable.
- Les visiteurs repartent avec des idées précises d'actions qu'ils peuvent adapter chez eux.
- L'exposition agit comme un trait d'union entre la science, l'expédition, et l'action citoyenne locale..

PERSONNES TOUCHÉES

Par escale de la tournée

5 000 visiteurs

Total tournée France

40 00 visiteurs



LES STATIONS D'EXPLORATION

Station REDUCE

MALLE 02 RECTO

Carte des zones locales à protéger interchangeable à n. x allures et à carte au verso.



Station RECYCLE

MALLE 01 RECTO

Présentation des entrepreneurs du recyclage façon carte de tour du monde.



Station RESTORE

MALLE GS VERSO

Photo avant/après des zones nettoyées.
On imagine repartir pour une nouvelle escale, le visiteur est invité à ouvrir le hublot pour découvrir le même paysage que celui sur la façade du hublot mais nettoyé.



Motif pour une nouvelle expédition. Le visiteur est amené à remplir un bulletin d'engagement à participer à une nouvelle mission locale. Il glisse alors son bulletin dans la valise et c'est le symbole du départ.

Station REDUCE

MALLE GS VERSO

Quand on est invité à remplir un formulaire, on a tendance à remplir tout ce qui est proposé.



L'objectif est de rendre le tri plus amusant et éducatif. Il est conseillé de laisser les enfants explorer les différents types de déchets.

Station RECYCLE

MALLE GS VERSO



Recycler les déchets recyclés, c'est les transformer en nouveaux produits. On les utilise pour fabriquer de nouveaux objets.

Exemple de déchets recyclés dans un tri sélectif.

Station REDUCE

MALLE GS VERSO

Information sur le tri sélectif.



Le tri sélectif est un geste simple qui permet de réduire la quantité de déchets envoyés à l'incinérateur ou à la décharge.

Station RECYCLE

MALLE GS VERSO



Les déchets verts sont les déchets organiques, comme les déchets alimentaires, les déchets de jardin, les déchets de cuisine.

Comment trier les déchets.

Recycle les déchets recyclés, c'est les transformer en nouveaux produits. On les utilise pour fabriquer de nouveaux objets.

Recycle les déchets verts, c'est les transformer en compost. On l'utilise pour fertiliser le sol.



LES ATELIERS ET PROJECTIONS

DISPOSITIF

- Des ateliers participatifs "*Fresque des solutions*" animés dans des lieux accessibles : médiathèques, écoles, mairies, entreprises...
- Projections des documentaires de l'expédition, suivies de débats avec l'équipage et des experts locaux.
- Formats modulables (1h à 3h), accessibles à tous publics.

EXPÉRIENCE

- Des solutions concrètes contre la pollution plastique, illustrées par des images et récits recueillis autour du monde.
- Les mécanismes-clés pour agir : Réduire, Recycler, Restaurer

IMPACT

- Une mise en mouvement collective : chacun trouve sa place dans une réponse locale.
- Le problème mondial devient une opportunité d'agir ici, maintenant, avec d'autres.

PERSONNES TOUCHÉES

Par escale de la tournée

300 participants

Total tournée France

2 400 participants





DANS LA VILLE



PROJECTIONS ET CONFÉRENCES-DÉBAT

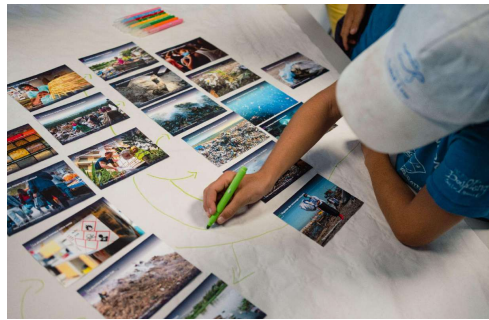




DANS LA VILLE



ATELIERS FRESQUE DES SOLUTIONS



DANS LA VILLE

EVÉNEMENTS



🌊 LE RÉSEAU "GARDIENS DES EAUX"

DISPOSITIF

- Appel à 1 million de Gardiens des eaux pour protéger les zones sensibles face à la pollution plastique sur le territoire.
- Plateforme nationale : inscription, carte interactive, ressources accessibles.
- Possibilité de proposer, rejoindre ou suivre une zone protégée.

EXPÉRIENCE

- Accès direct à des solutions concrètes testées partout dans le monde.
- Accompagnement avec des outils, tutoriels et un programme de formation.
- Soutien et échanges avec l'équipe Plastic Odyssey et d'autres Gardiens.

IMPACT

- Atteindre le point de bascule : 1,5 % de la population (1 million de volontaires) suffit à changer une norme.
- Déploiement rapide de zones protégées sur l'ensemble du territoire.
- Passage inédit de l'exploration mondiale à l'action citoyenne locale

PERSONNES TOUCHÉES

Portée globale

1 million de citoyens *

* Objectif de mobilisation à long terme ; la tournée France constitue la première étape de ce mouvement national.





TOURNÉE FRANCE



ORGANISER UNE ESCALE SUR VOTRE TERRITOIRE

Pour la première fois, les découvertes d'une expédition mondiale (trois ans, 200 solutions identifiées autour du globe) sont mises à disposition des communes, départements et régions de France.

BUDGET 2 SEMAINES D'ESCALE

+ navigation pour rejoindre le port d'escale

—
120k€

Il peut être financé par : **collectivités, mécènes, partenaires privés ou publics, appel à la générosité du public...**

Le soutien de votre collectivité rend l'escale possible :

- **Gratuité pour le public** : visites du navire, ateliers, projections accessibles à tous
- **Actions concrètes sur votre territoire** : accueil des scolaires, mobilisation des associations, création de zones protégées du plastique avec les habitants
- **Visibilité** : présence de votre logo sur les supports, relais presse local et national, mise en avant de vos actions environnementales
- **Mobilisation citoyenne exemplaire** : un projet fédérateur pour vos habitants, vos élus, vos services

TOURNÉE FRANCE



NOS BESOINS D'ESCALE

SOUTIEN FINANCIER

- Attribution d'une subvention
- Mise en relation avec des mécènes locaux

COMMUNICATION

- Relais sur les canaux de communication de la collectivité
- Participation d'élus lors de l'inauguration

PLACE A QUAI

- Mise à disposition gratuite d'une place à quai avec branchement électrique
 - 👉 [Caractéristiques du navire](#)
- Attribution gratuite d'un espace d'exposition sur le quai, incluant raccordements électricité
- Prêt de barrières Vauban pour la sécurisation du périmètre

MOBILISATION

- Recrutement de volontaires pour l'accueil et la médiation lors des visites et animations
- Mise en relation avec les associations locales de protection de l'environnement

SÉCURITÉ

- Gardiennage du navire
- Mise en place du périmètre sécurisé

ACCOMPAGNEMENT ADMIN

- Facilitation des démarches (autorisation préfectorale, convention d'occupation temporaire du domaine public)

LOGISTIQUE ET TECHNIQUE

- Mise à disposition de lieux de projection et de matériel audiovisuel pour organiser des projections-débats en ville
- Prêt d'un véhicule de service pour le transport du matériel événementiel
- Aide à l'organisation des hébergements pour l'équipe

EDUCATION

- Coordination avec les écoles et collèges pour organiser des visites scolaires
- Collaboration avec les médiathèques et musées locaux pour proposer des animations complémentaires



Plastic Odyssey propose un ensemble de contreparties pour valoriser l'engagement de votre collectivité, **proportionnées à votre contribution.**

CONTREPARTIE	CE QUE CELA COMPREND
Visibilité & valorisation institutionnelle	<ul style="list-style-type: none">• Logo sur tous les supports : affiches, flyers, exposition, écran de projection• Mention dans les communications officielles (site, réseaux, communiqué)• Valorisation lors des événements publics (conférence de presse, vernissage, débats)
Prise de parole	<ul style="list-style-type: none">• Intervention possible d'un élu ou représentant de votre collectivité lors de prises de parole officielles (conférence de presse, débat public, projection)
Accès privilégié aux temps forts	<ul style="list-style-type: none">• Invitations réservées pour vos élus, agents ou partenaires aux visites privées, vernissage, projections• Quota de places pour les enfants des agents
Sensibilisation & formation des équipes	<ul style="list-style-type: none">• Ateliers "La Fresque des solutions" pour vos agents/élus• Formation d'ambassadeurs internes à l'animation• Intégration d'agents dans le réseau national des Gardiens des eaux
Programme éducatif pour vos publics	<ul style="list-style-type: none">• Accès au programme pédagogique pour les écoles locales et enfants d'agents• Prêt de l'exposition "Stations d'exploration" pour vos équipements (écoles, médiathèques, etc.)
Valorisation interne	<ul style="list-style-type: none">• Possibilité de privatiser l'exposition ou le navire pour un séminaire, un événement institutionnel ou un comité de direction



Tournée France 2026



plasticodyssey.org

 **PLASTIC
ODYSSEY**

annexes



Simon BERNARD
Co-fondateur & CEO



Alexandre DECHELOTTE
Co-fondateur & COO



Morgane KERDONCUFF
Directrice des escales



Maïté ABOS
Directrice des programmes
pédagogiques et de sensibilisation



Yoann LONG
Capitaine du M/V
Plastic Odyssey



Franck LEGRAS
Capitaine du M/V
Plastic Odyssey



Alaric DE BEAUDRAP
Coordinateur des escales



Thibault ROUDIER
Responsable formation



Germain GIRAUD
Technicien recyclage



Anna KALIFA
Responsable communauté



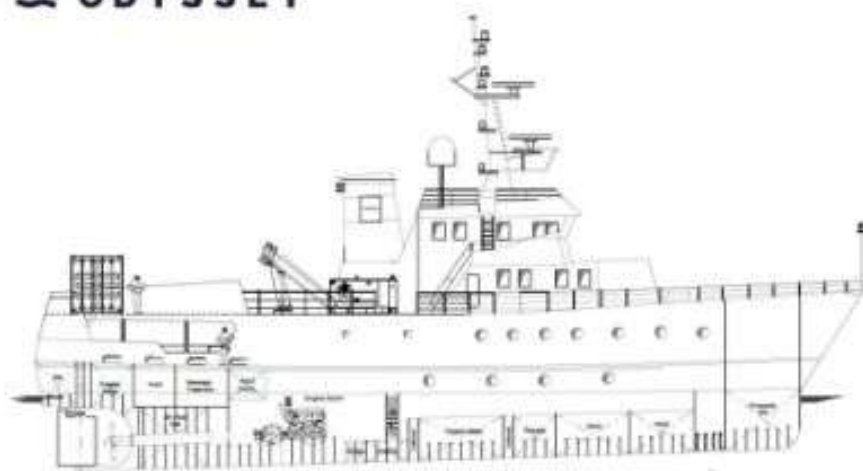
Gauthier SEVENO
Médiateur scientifique



Sarah DOMERGUE
Responsable sensibilisation



**PLASTIC
ODYSSEY**



SHIP'S PARTICULARS

Ship's name:	PLASTIC ODYSSEY	Registry number:	R1 936082
Port of registry:	MARSEILLE	Official number:	FU 143
Flag:	FRANCE	IMO number:	7360655
Call sign:	FLXO	MMSI number:	228 379 700
Type:	Expedition Vessel		
Owner:	Plastic Odyssey Expedition SAS 83 La Canebière - 13001 MARSEILLE - France		
Manager:	V.Ships France SAS 34, Place Viarme - 44000 NANTES - France		
Classification Society:	Det Norske Veritas - Germanischer Lloyd		
Building shipyard:	SCHICHAU UNTERWESER AG, Bremerhaven, Germany - Hull No 2257		
Register Class:	✠100 A5 E Research Vessel Special Craft ✠MC E AUT		
Date of keel laying:	30 th August, 1974	Date of conversion:	30 th September, 2020
Date of launching:	16 th May, 1975		
Gross tonnage:	488 UMS	Net tonnage:	147 UMS
Summer deadweight:	142 metric tons	Lightship:	408.84 metric tons
Summer draft:	3.07 meters	Maximum draft:	3.63 meters
L.O.A.:	39.22 meters	Breadth:	9.40 meters
L.B.P.:	34.95 meters	Keel to top antenna:	19.65 meters
Main engines:	2 x Volvo Penta D16C-CMH	Rudder:	1 x Becker
Power:	2 x 368 kW	Maximum speed:	11 knots
Fuel consumption:	2 metric tons per day at NCR	Propeller:	1 x controllable pitch 4 blades
Electrical production:	1 x 211 kW by Diesel generator 1 x 375 kVA by shaft generator	Main engines cooling:	Keel cooling
e-mail:	master@plasticodyssey.org	Mobile phone:	+33 (0)7 67 10 97 29
Inmarsat C No.1:	422 804 941	Inmarsat C No.2 (LRIT):	422 804 942
Iridium phone:	+881 677 757 198		
Number of crew:	9	Maximum persons onboard:	20
Port anchor:	6 shackles	Starboard anchor:	6 shackles

1 shackle = 27.50 meters

TOURNÉE FRANCE

PARTENAIRES TERRAIN ET MEDIA

Partenaires d'escales

Les partenaires d'escales jouent un rôle essentiel dans l'organisation et le bon déroulement des escales.



Partenaires médias principaux

Le groupe Vivendi est le partenaire média principal de Plastic Odyssey. Au sein du groupe, plusieurs entités sont engagées dans la production et la diffusion des contenus de l'expédition Plastic Odyssey.



Programme d'escale type* :

- Les **visites du navire** sont toujours **sur inscription**, limitées à 15-20 personnes/h.
- L'exposition *Les Stations d'Exploration* reste ouverte **en continu 10h-18h** du mercredi au dimanche chaque semaine.
- Chaque **classe scolaire** peut enchaîner visite + atelier/expo dans la matinée.
- Les **formations d'animateurs Fresque** sont en soirée ou en journée dédiée.

**Toutes les escales sont différentes, le programme est donc amené à changer à chaque étape de la tournée, ce programme est donné à titre indicatif*

temps d'accueil du public :  à bord  à quai  en ville

JOURS 1 ET 2 – PRÉPARATION & INSTALLATION

Jour 1 – Lundi

- Arrivée du navire & accostage
- Installation technique et sécurité
- Montage de l'exposition *Stations d'Exploration*
- Brief logistique avec les partenaires locaux
- Repos de l'équipage (après navigation)

Jour 2 – Mardi

- Formation des bénévoles (accueil public, médiation expo et visites)
- Préparation du matériel pédagogique pour les visites scolaires
- Tests techniques (projection, recyclage, expo...)
- Installation finale des parcours de visite

temps d'accueil du public :  à bord  à quai  en ville

JOUR 3 – MERCREDI – LANCEMENT OFFICIEL

- 10h30 – **Conférence de presse d'ouverture** (lieu à confirmer)
- 14h à 18h – **Visites privées entreprises** (créneaux dédiés partenaires)
- 17h – **Vernissage exposition réservé pour les partenaires, élus, presse locale**
- Pré-ouverture possible de l'exposition

JOURS 4 À 6 – JEUDI À SAMEDI – SCOLAIRES, ENTREPRISES & GRAND PUBLIC

Jeudi & vendredi

- 8h30 à 12h – **Visites scolaires du navire** (4 classes/jour, en rotation)
- 14h à 16h – **Ateliers scolaires Fresque**
- 16h30 à 18h – **Visites privées entreprises / institutionnels**

Samedi

- 10h à 18h – **Visites grand public du navire (sur inscription)**
- 10h à 18h – **Exposition *Les Stations d'Exploration* ouverte au public**
- 14h – **Fresque grand public (adulte, format 2h30)**
- 17h – **Projection-débat "Mission Pacifique" (cinéma / salle culturelle)**

JOUR 7 – DIMANCHE – GRAND PUBLIC & CLEAN-UP

- 10h à 13h – **Clean-Up citoyen + fabrication collective**
- 14h à 18h – **Visites du navire ouvertes au public**
- 10h à 18h – **Exposition *Les Stations d'Exploration***
- 15h – **Mini-conférence informelle sur la vie à bord, sur le quai**

JOUR 8 – LUNDI – PAUSE LOGISTIQUE

- Repos équipage & bénévoles
- Temps de nettoyage, ravitaillement, logistique interne
- Accueil de nouveaux bénévoles si besoin
- Suivi administratif et technique

temps d'accueil du public :  à bord  à quai  en ville

JOURS 9 À 13 – MARDI À SAMEDI – DEUXIÈME CYCLE

Mardi à vendredi

- 8h30 à 12h – Visites scolaires
- 14h à 16h – Ateliers scolaires ou projection en établissement
- 16h30 à 18h – Visites privées entreprises
- Jeudi 17h – Formation d'animateurs Fresque

Samedi

- 10h à 18h – Visites publiques du navire (sur inscription)
- 10h à 18h – Expo *Les Stations d'Exploration*
- 14h – Atelier Fresque grand public (2h30)
- 16h – Cérémonie de clôture symbolique (mur d'engagement, remerciements bénévoles...)

JOUR 14 – DIMANCHE – CLÔTURE & TRANSMISSION

- 10h à 13h – Clean-Up + passage de relais à une classe d'Apprentis Explorateurs
- 14h à 18h – Derniers créneaux de visites du navire

JOUR 15 – LUNDI – DÉMONTAGE & DÉPART

- Démontage de l'exposition
- Bilan avec les partenaires locaux
- Rangement matériel pédagogique
- Préparation du départ du navire



 **PLASTIC
ODYSSEY**

ÎLE DE LA RÉUNION

PROGRAMME D'ESCALE

**DU 5 AVRIL AU 12 AVRIL 2025
GRAND PORT MARITIME**



**KELONIA
SAINT-LEU**

**DU 5 AU 11 AVRIL
DE 9H À 18H**

**EXPOSITION ALTERNATIVES AU PLASTIQUE
«LES MALLES AUX TRÉSORS»**

**GRAND PORT MARITIME
LE PORT**

**DU 7 AU 11 AVRIL
DE 9H À 17H**

**VILLAGE D'ACTIVITÉS AU PIED DU NAVIRE
EXPOSITIONS & ANIMATIONS**

7-11 AVRIL

GRAND PORT MARITIME 9-12H VISITES SCOLAIRES DU NAVIRE

7-12 AVRIL

MÉDIATHÈQUE SAINTE-SUZANNE 9-12H VISITES VIRTUELLES DU NAVIRE 

8 AVRIL

KELONIA 18H00 PROJECTION DU FILM DOCUMENTAIRE

8 AVRIL

GRAND PORT MARITIME 10H30 TABLE RONDE SCIENTIFIQUE 

9 AVRIL

SIÈGE CRÉDIT AGRICOLE 17H00 CONFÉRENCE PLASTIC ODYSSEY SUR INVITATION  

10 AVRIL

GRAND PORT MARITIME 16H00 TABLE RONDE ÉCONOMIQUE

11 AVRIL

GRAND PORT MARITIME 8H00 CLEAN UP  

11 AVRIL

GRAND PORT MARITIME 11H00 TABLE RONDE COLLECTIVITÉS TERRITORIALES  

12 AVRIL

MÉDIATHÈQUE SAINTE-SUZANNE 14-17H PROJECTIONS DES FILMS OUVERT AU PUBLIC 

 **PLASTIC
ODYSSEY**



plasticodyssey.org

TOURNÉE FRANCE

 INVITATION A LA CONFÉRENCE DE PRESSE

Maurice 



AVEC LE SOUTIEN DE



 PLASTIC
ODYSSEY

Save The Date

LUNDI 14 AVRIL • 9H30 • MAURICE

CONFÉRENCE NATIONALE À LA DÉCOUVERTE DES SOLUTIONS CONTRE LA POLLUTION PLASTIQUE

Lancement de l'escale mauricienne et arrivée de Plastic Odyssey

 Caudan Art Center, Caudan Waterfront, Port Louis 11307, Maurice

Avec le soutien de

LE CAUDAN
WATERFRONT



 PLASTIC
ODYSSEY

L'expédition Plastic Odyssey 
arrive à Dakar

Conférence de presse

L'évènement sera suivi d'une visite du
navire et d'une collation à bord

Vendredi 17 février 2023 à 10h30

Port Autonome de Dakar - Quai Passager
Gare Maritime de l'embarcadère de Gorée

TOURNÉE FRANCE



INVITATION À LA PROJECTION DU DOCUMENTAIRE

 PLASTIC
ODYSSEY

x



Alliance Française
Pondichéry

DOCUMENTARY SCREENING AND Q&A

22ND OF FEBRUARY • 7:00 PM

AUDITORIUM | AF PONDICHÉRY

Address: No 58 Suffren Street, Puducherry Ho,
Puducherry 605001

ENGLISH AND FRENCH

SCAN HERE TO REGISTER



Event Registration Link:

<https://forms.gle/xywzCBkQ1vQQxMkY7>